



KENNST DU DICH MIT ENERGIESPAREN AUS?

Grundschule



Sparst du schon Energie?

Ein Leben ohne Energie ist für uns alle nur schwer vorstellbar! Ohne Fernseher, Spielkonsole, Heizung, Kühlschrank, Waschmaschine und alle anderen Geräte bei uns zu Hause, die Energie verbrauchen und unser Leben erleichtern? Aber Energie zu verbrauchen bedeutet immer auch verantwortungsvoll damit umzugehen. Also wer etwas für die Umwelt tun will, sollte sich unbedingt mit Energiesparen beschäftigen. Und wer das richtig macht, kann auch noch einen Menge Geld sparen.

In unserem kleinen Test wollen wir von dir wissen, ob du schon ein richtiger Energiesparer bist oder ob du noch etwas dazu lernen kannst. Viel Spaß beim Beantworten der Fragen!

1. Warum ist Energiesparen sinnvoll?

(Kreuze alle richtigen Antworten an!)

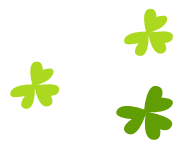
- Weil man damit die Umwelt schont.
- Weil wertvolle Rohstoffe nur begrenzt verfügbar sind.
- Weil man damit Geld sparen kann.



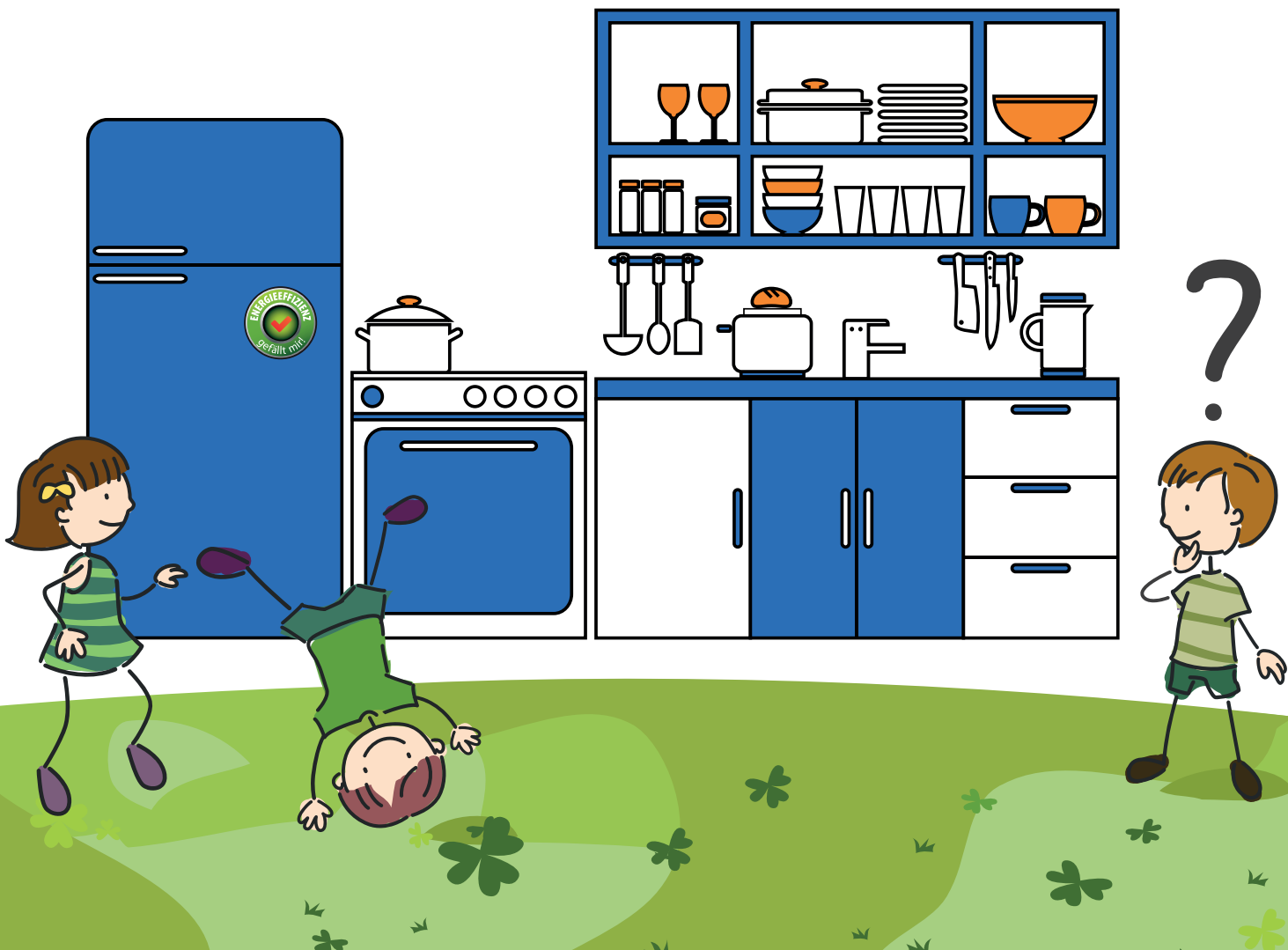
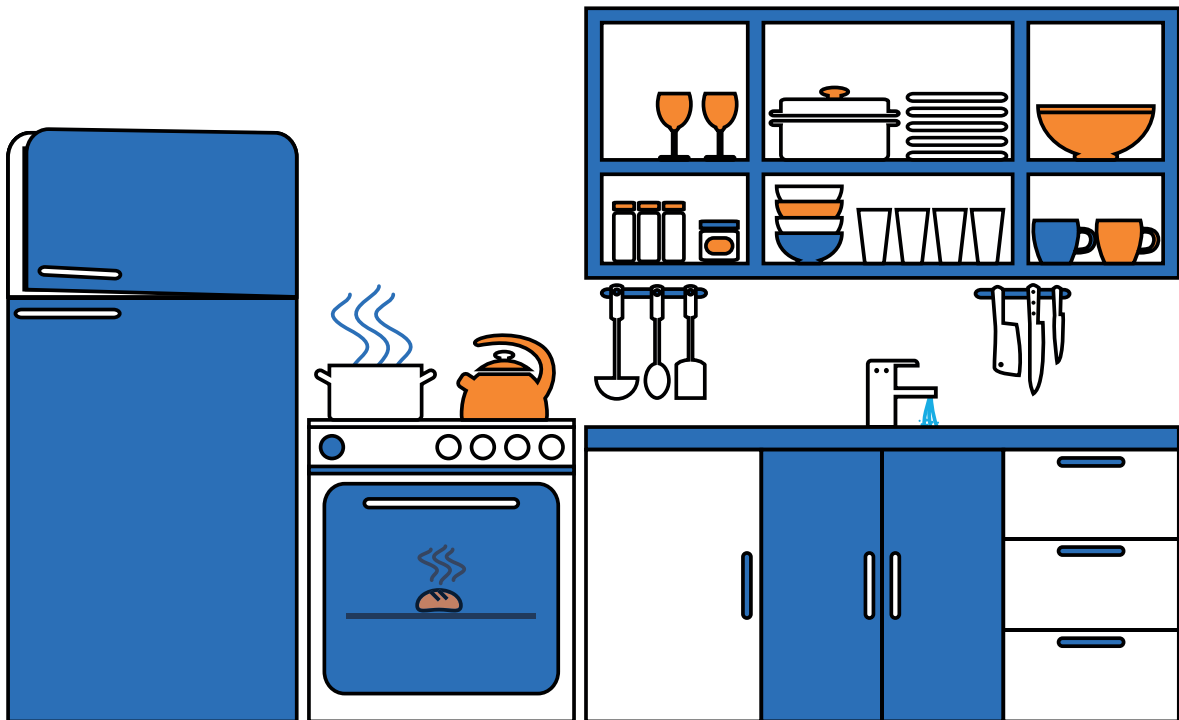
2. Was spart Energie?

(Kreuze alle richtigen Lösungen an!)

- Duschen anstatt zu Baden.
- Suppe kochen immer ohne Deckel auf dem Topf.
- Den Fernseher laufen lassen, auch wenn man keine Lust hat zu schauen.
- Das Fenster im Winter den ganzen Tag gekippt lassen.
- Das Licht ausschalten, wenn man für längere Zeit aus dem Raum geht.
- Die Kühlschranktür nach Benutzung immer direkt schließen.



3. Auf den ersten Blick sehen die Bilder gleich aus, aber es gibt sechs Unterschiede. Finde und markiere die Unterschiede!



4. Suche die fehlenden Worte und finde den gesuchten Begriff!

(Löse das Kreuzworträtsel und du findest das Lösungswort)

1. Lebensmittel werden im _ _ _ _ _ eingefroren.
Die Tür nach der Benutzung immer ganz schnell wieder schließen.
2. Das _ _ _ _ _ öffne ich beim Lüften. Besonders im Winter aber nicht zu lange offen lassen.
3. Wenn mein Vater, meine Mutter, mein Bruder und ich Energie sparen, dann macht das die ganze _ _ _ _ _ .
4. Ich schalte das _ _ _ _ _ an, wenn ich am Schreibtisch meine Hausaufgaben mache.
5. Die _ _ _ _ _ sorgt dafür, dass es im Winter bei uns zu Hause schön warm ist.
6. Die _ _ _ _ _ macht unsere Wäsche sauber.
7. Die _ _ _ _ _ scheint am Himmel und schenkt uns Wärme und Licht.
8. Wäsche kann im Sommer auch auf der _ _ _ _ _ trocknen.
9. Wer etwas erreichen will, der setzt sich ein _ _ _ _ _ .



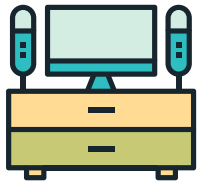
Bitte Lösungen hier eintragen!

1.	<input type="text"/>	<input type="text"/>	<input type="text"/>	<input type="text"/>	<input type="text"/>	<input type="text"/>	<input type="text"/>	<input type="text"/>	<input type="text"/>	<input type="text"/>	<input type="text"/>	<input type="text"/>	<input type="text"/>	<input type="text"/>	<input type="text"/>
2.	<input type="text"/>	<input type="text"/>	<input type="text"/>	<input type="text"/>	<input type="text"/>	<input type="text"/>	<input type="text"/>	<input type="text"/>	<input type="text"/>	<input type="text"/>	<input type="text"/>	<input type="text"/>	<input type="text"/>	<input type="text"/>	<input type="text"/>
3.	<input type="text"/>	<input type="text"/>	<input type="text"/>	<input type="text"/>	<input type="text"/>	<input type="text"/>	<input type="text"/>	<input type="text"/>	<input type="text"/>	<input type="text"/>	<input type="text"/>	<input type="text"/>	<input type="text"/>	<input type="text"/>	<input type="text"/>
4.	<input type="text"/>	<input type="text"/>	<input type="text"/>	<input type="text"/>	<input type="text"/>	<input type="text"/>	<input type="text"/>	<input type="text"/>	<input type="text"/>	<input type="text"/>	<input type="text"/>	<input type="text"/>	<input type="text"/>	<input type="text"/>	<input type="text"/>
5.	<input type="text"/>	<input type="text"/>	<input type="text"/>	<input type="text"/>	<input type="text"/>	<input type="text"/>	<input type="text"/>	<input type="text"/>	<input type="text"/>	<input type="text"/>	<input type="text"/>	<input type="text"/>	<input type="text"/>	<input type="text"/>	<input type="text"/>
6.	<input type="text"/>	<input type="text"/>	<input type="text"/>	<input type="text"/>	<input type="text"/>	<input type="text"/>	<input type="text"/>	<input type="text"/>	<input type="text"/>	<input type="text"/>	<input type="text"/>	<input type="text"/>	<input type="text"/>	<input type="text"/>	<input type="text"/>
7.	<input type="text"/>	<input type="text"/>	<input type="text"/>	<input type="text"/>	<input type="text"/>	<input type="text"/>	<input type="text"/>	<input type="text"/>	<input type="text"/>	<input type="text"/>	<input type="text"/>	<input type="text"/>	<input type="text"/>	<input type="text"/>	<input type="text"/>
8.	<input type="text"/>	<input type="text"/>	<input type="text"/>	<input type="text"/>	<input type="text"/>	<input type="text"/>	<input type="text"/>	<input type="text"/>	<input type="text"/>	<input type="text"/>	<input type="text"/>	<input type="text"/>	<input type="text"/>	<input type="text"/>	<input type="text"/>
9.	<input type="text"/>	<input type="text"/>	<input type="text"/>	<input type="text"/>	<input type="text"/>	<input type="text"/>	<input type="text"/>	<input type="text"/>	<input type="text"/>	<input type="text"/>	<input type="text"/>	<input type="text"/>	<input type="text"/>	<input type="text"/>	<input type="text"/>

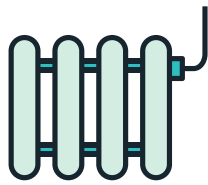


5. Wer findet den größten Energieverbraucher im Haus?

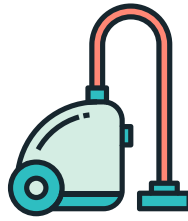
Robert Sara Jenny Tim (Bitte ankreuzen!)



Fernseher



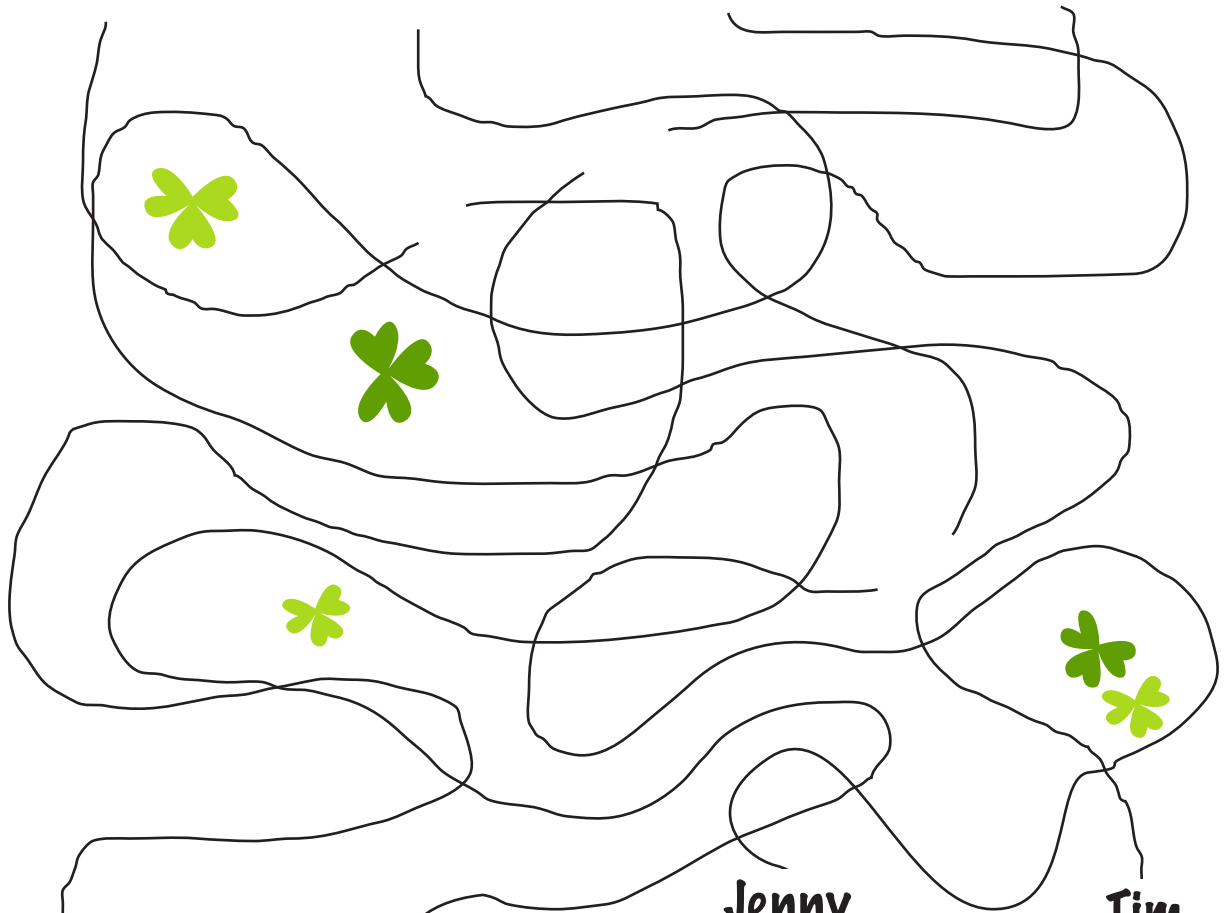
Heizung



Staubsauger



Computer



Robert

Sara

Jenny

Tim



6. Welches der Geräte verbraucht am meisten Strom? Achtung: Es läuft unermüdlich!

(Überlege und entscheide dich für ein Gerät!)

- Backofen
- Kaffeemaschine
- Haartrockner
- Kühlschrank

7. Welche Lampe braucht bei gleicher Helligkeit am wenigsten Strom?

(Kreuze die richtige Antwort an!)



- Energiesparlampe
- LED-Lampe
- Glühlampe

8. Wie viel warmes Wasser pro Tag verbraucht jede Person in einem Haushalt?

(Schätze die Menge ab und entscheide dich für eine Lösung!)

- 1 bis 5 Liter
- 40 bis 45 Liter
- 100 bis 200 Liter



HEA – Fachgemeinschaft für
effiziente Energieanwendung e. V.
Reinhardtstraße 32
10117 Berlin

Bildnachweis: Shutterstock

www.hea.de

© HEA 2020